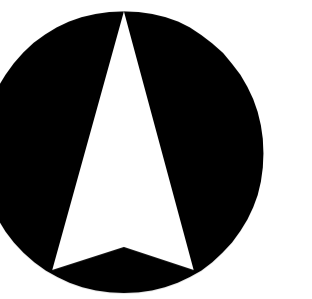
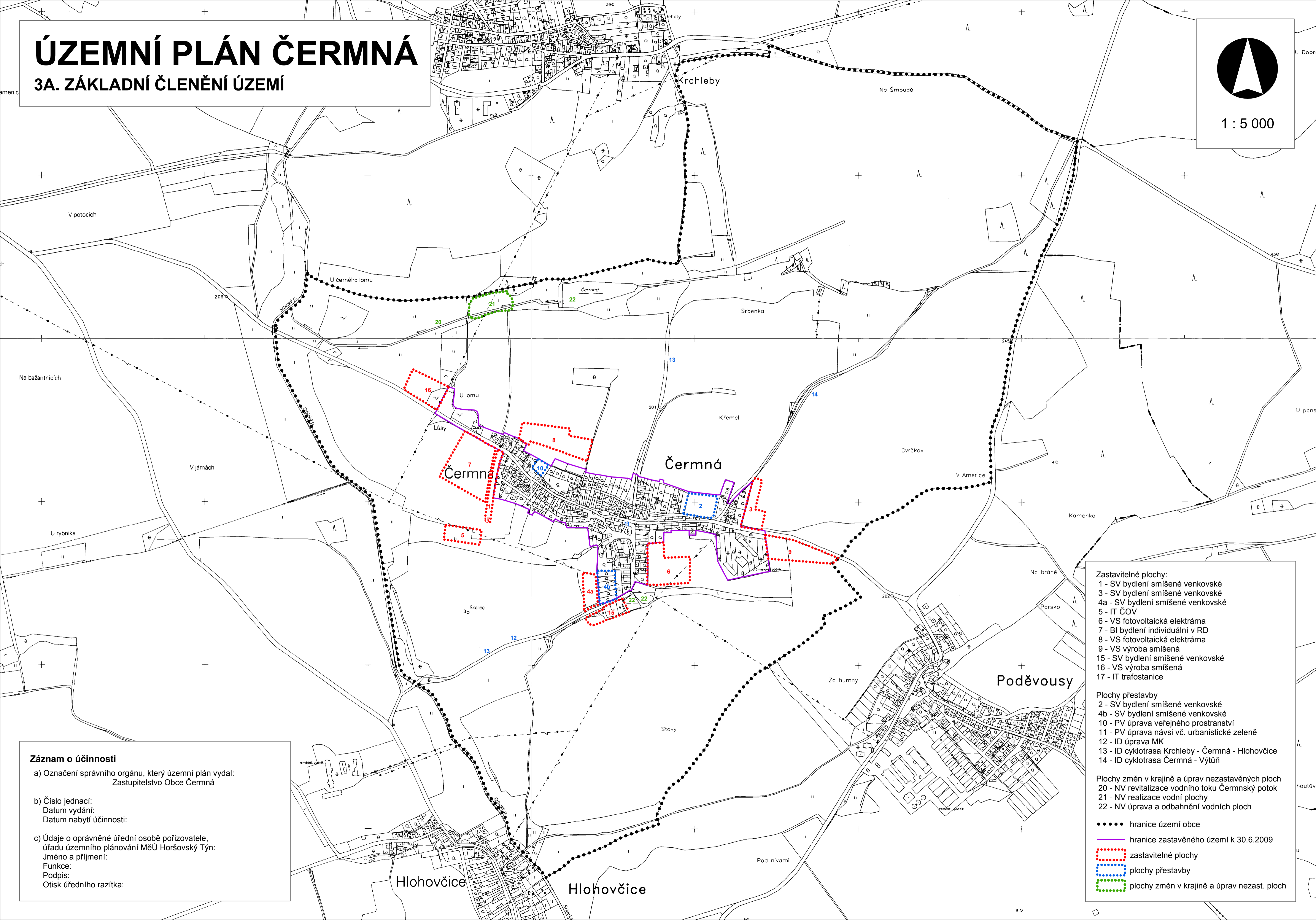


# ÚZEMNÍ PLÁN ČERMNÁ

## 3A. ZÁKLADNÍ ČLENĚNÍ ÚZEMÍ



1 : 5 000



- Zastavitelné plochy:**
- 1 - SV bydlení smíšené venkovské
  - 3 - SV bydlení smíšené venkovské
  - 4a - SV bydlení smíšené venkovské
  - 5 - IT ČOV
  - 6 - VS fotovoltaická elektrárna
  - 7 - BI bydlení individuální v RD
  - 8 - VS fotovoltaická elektrárna
  - 9 - VS výroba smíšená
  - 15 - SV bydlení smíšené venkovské
  - 16 - VS výroba smíšená
  - 17 - IT trafostanice

- Plochy přestavby**
- 2 - SV bydlení smíšené venkovské
  - 4b - SV bydlení smíšené venkovské
  - 10 - PV úprava veřejného prostranství
  - 11 - PV úprava návsi vč. urbanistické zeleně
  - 12 - ID úprava MK
  - 13 - ID cyklotrasa Krchleby - Čermná - Hlohovčice
  - 14 - ID cyklotrasa Čermná - Výtůň

- Plochy změn v krajíně a úprav nezastavěných ploch**
- 20 - NV revitalizace vodního toku Čermnský potok
  - 21 - NV realizace vodní plochy
  - 22 - NV úprava a odbahnění vodních ploch

- hranice území obce
- hranice zastavěného území k 30.6.2009
- ▭ zastavitelné plochy
- ▭ plochy přestavby
- ▭ plochy změn v krajíně a úprav nezast. ploch

**Záznam o účinnosti**

a) Označení správního orgánu, který územní plán vydal:  
Zastupitelstvo Obce Čermná

b) Číslo jednací:  
Datum vydání:  
Datum nabytí účinnosti:

c) Údaje o oprávněné úřední osobě pořizovatele, úřadu územního plánování MěÚ Horšovský Týn:  
Jméno a příjmení:  
Funkce:  
Podpis:  
Otisk úředního razítka: